

# ООО «НОВАЯ-9»

---

---

Юр. адрес: 607631, Нижегородская область, Богородский район, с. Шапкино, ул. Новая, д. 9

Е-mail: [novaya-9@inbox.ru](mailto:novaya-9@inbox.ru)

тел. +79200078380

ИНН 5245026774

КПП 524501001

ОГРН 1155252002223

ОКПО 50684067

---

---

## Проект 52/03-08/20 ПМТ

**Проект межевания территории в районе домов № 7А, 9  
по переулку Гоголя р.п. Вахтан  
города Шахунья Нижегородской области**

**Основная часть**

Директор

Е. В. Шабанов

г. Шахунья  
2020 г.

## ОГЛАВЛЕНИЕ

ТЕКСТОВАЯ ЧАСТЬ ПРОЕКТА МЕЖЕВАНИЯ ТЕРРИТОРИИ. ....	3
1. Основание для разработки проекта межевания территории:.....	3
2. Ранее разработанная градостроительная документация: .....	3
3. Характеристики территории .....	3
4. Сведения о границах территории, в отношении которой утвержден проект межевания .....	4
5. Красные линии, утверждаемые проектом межевания территории .....	4
6. Перечень и сведения о площади образуемых земельных участков, которые будут отнесены к территориям общего пользования или имуществу общего пользования.....	4
7. Перечень и сведения о площади, разрешенном использовании и способе образования земельных участков .....	4
7.1. Параметры расчета площадей образуемых земельных участков .....	4
7.2. Расчет площадей образуемых земельных участков .....	5
7.3. Площади и разрешенное использование образуемых земельных участков.....	6
7.4. Способы образования земельных участков .....	6
7.5. Каталоги координат поворотных точек образуемых земельных участков.....	6
ЧЕРТЕЖ МЕЖЕВАНИЯ ТЕРРИТОРИИ.....	10

					52/03-08/20 ПМТ	Лист
Изм.	Лист	№ докум.	Подпись	Дата		2



округа город Шахунья Нижегородской области от 28.03.2019 г. № 26-11), территория расположена в границах территориальной зоны:

Ж-3 (Зона смешанной застройки индивидуальными и малоэтажными жилыми домами)

#### 4. Сведения о границах территории, в отношении которой утвержден проект межевания

Территория проектирования находится в кадастровом квартале 52:03:0030001.

Обозначение характерных точек границы территории	Координаты, м	
	X	Y
1	2	3
n1	714357,08	3199030,60
n2	714347,12	3199024,80
n3	714350,31	3199003,35
n4	714359,11	3198952,70
n5	714389,96	3198962,16
n8	714396,20	3198966,44
n9	714422,82	3198994,18
n10	714401,32	3199009,52
n11	714387,45	3199015,89
n12	714385,15	3199022,53
n13	714381,06	3199027,28
n14	714382,32	3199028,73
n15	714370,44	3199042,52
n1	714357,08	3199030,60

#### 5. Красные линии, утверждаемые проектом межевания территории

В связи с тем, что проект межевания территории разрабатывается на территорию под отдельностоящим многоквартирным домом, красные линии в составе проекта межевания территории не утверждаются. Соответственно, красные линии и линии отступа от красных линий в целях определения мест допустимого размещения зданий, строений, сооружений на чертеже межевания территории не отображаются.

#### 6. Перечень и сведения о площади образуемых земельных участков, которые будут отнесены к территориям общего пользования или имуществу общего пользования

В связи с тем, что проект межевания территории разрабатывается на территорию под отдельностоящими многоквартирными домами, земельные участки общего пользования в составе проекта межевания территории не образуются.

#### 7. Перечень и сведения о площади, разрешенном использовании и способе образования земельных участков

##### 7.1. Параметры расчета площадей образуемых земельных участков

В соответствии с Методическими указаниями по расчету нормативных размеров земельных участков в кондоминиумах СП 30-101-98 расчет площади земельных участков,

					52/03-08/20 ПМТ	Лист
Изм.	Лист	№ докум.	Подпись	Дата		4



### 7.3. Площади и разрешенное использование образуемых земельных участков

Границы образуемых земельных участков установлены с учетом фактического использования территории, смежных границ земельных участков, поставленных на государственный кадастровый учет.

Площадь и разрешенное использование образуемых земельных участков приведена ниже.

№ п.п.	Местоположение земельных участков	Разрешенное использование	Площадь, кв.м.
1	Нижегородская область, г. Шахунья, р.п. Вахтан, пер. Гоголя, 7А	Малозэтажная многоквартирная жилая застройка	1598
2	Нижегородская область, г. Шахунья, р.п. Вахтан, пер. Гоголя, 9	Малозэтажная многоквартирная жилая застройка	2125

Образуемые земельные участки в зоны с особыми условиями использования территории не попадают.

### 7.4. Способы образования земельных участков

№ п.п.	Местоположение земельных участков	Способ образования
1	Нижегородская область, г. Шахунья, р.п. Вахтан, пер. Гоголя, 7А	Образование из земель
2	Нижегородская область, г. Шахунья, р.п. Вахтан, пер. Гоголя, 9	Образование из земель

### 7.5. Каталоги координат поворотных точек образуемых земельных участков

1. Сведения о характерных точках границ образуемых земельных участков				
Обозначение земельного участка :ЗУ1				
Обозначение характерных точек границы	Координаты, м		Средняя квадратическая погрешность положения характерной точки (M <sub>t</sub> ), м	Описание закрепления точки
	X	Y		
1	2	3	4	5
n1	714357,08	3199030,60	0,10	-
n2	714347,12	3199024,80	0,10	-
n3	714350,31	3199003,35	0,10	-
n4	714359,11	3198952,70	0,10	-
n5	714389,96	3198962,16	0,10	-
n6	714374,64	3198991,14	0,10	-
n7	714375,24	3198992,94	0,10	-
n1	714357,08	3199030,60	0,10	-

2. Сведения о частях границ образуемых земельных участков				
Обозначение земельного участка :ЗУ1				
Обозначение части границы	Горизонтальное проложение (S), м		Описание прохождения части границы	
	от т.	до т.		

1	2	3	4
н1	н2	11,53	-
н2	н3	21,69	-
н3	н4	51,41	-
н4	н5	32,27	-
н5	н6	32,78	-
н6	н7	1,90	-
н7	н1	41,81	-

### 3. Сведения о местоположении границ частей образуемых земельных участков

Обозначение земельного участка :ЗУ1

Учетный номер или обозначение части -

Обозначение характерных точек границы	Координаты, м		Средняя квадратическая погрешность положения характерной точки (M <sub>t</sub> ), м	Примечание
	X	Y		
1	2	3	4	5
-	-	-	-	-

### 4. Общие сведения об образуемых земельных участках

Обозначение земельного участка :ЗУ1

№ п/п	Наименование характеристик земельного участка	Значение характеристики
1	2	3
1	Адрес земельного участка или его местоположение	Нижегородская область, г. Шахунья, р.п. Вахтан, пер. Гоголя, 7А
2	Категория земель	Земли населенных пунктов
3	Вид разрешенного использования	Малоэтажная многоквартирная жилая застройка
4	Площадь земельного участка ± величина погрешности определения площади (P ± ΔP), м <sup>2</sup>	1598±14
5	Предельный минимальный и максимальный размер земельного участка (P <sub>мин</sub> ) и (P <sub>макс</sub> ), м <sup>2</sup>	-
6	Кадастровый или иной номер объекта недвижимости, расположенного на земельном участке	-
7	Иные сведения	-

### 5. Общие сведения о частях образуемых земельных участков

Обозначение земельного участка :ЗУ1

№ п/п	Учетный номер или обозначение части	Площадь (P), м <sup>2</sup>	±ΔP, м <sup>2</sup>	Характеристика части
1	2	3	4	5
-	-	-	-	-

### 1. Сведения о характерных точках границ образуемых земельных участков

Обозначение земельного участка :ЗУ2

Обозначение характерных точек границы	Координаты, м		Средняя квадратическая погрешность положения характерной точки (M <sub>t</sub> ), м	Описание закрепления точки
	X	Y		
1	2	3	4	5
н1	714357,08	3199030,60	0,10	-
н7	714375,24	3198992,94	0,10	-
н6	714374,64	3198991,14	0,10	-
н5	714389,96	3198962,16	0,10	-

n8	714396,20	3198966,44	0,10	-
n9	714422,82	3198994,18	0,10	-
n10	714401,32	3199009,52	0,10	-
n11	714387,45	3199015,89	0,10	-
n12	714385,15	3199022,53	0,10	-
n13	714381,06	3199027,28	0,10	-
n14	714382,32	3199028,73	0,10	-
n15	714370,44	3199042,52	0,10	-
n1	714357,08	3199030,60	0,10	-

## 2. Сведения о частях границ образуемых земельных участков

Обозначение земельного участка :ЗУ2

Обозначение части границы		Горизонтальное проложение (S), м	Описание прохождения части границы
от т. 1	до т. 2		
		<b>3</b>	<b>4</b>
n1	n7	41,81	-
n7	n6	1,90	-
n6	n5	32,78	-
n5	n8	7,57	-
n8	n9	38,45	-
n9	n10	26,41	-
n10	n11	15,26	-
n11	n12	7,03	-
n12	n13	6,27	-
n13	n14	1,92	-
n14	n15	18,20	-
n15	n1	17,90	-

## 3. Сведения о местоположении границ частей образуемых земельных участков

Обозначение земельного участка :ЗУ2

Учетный номер или обозначение части -

Обозначение характерных точек границы	Координаты, м		Средняя квадратическая погрешность положения характерной точки (M <sub>t</sub> ), м	Примечание
	X	Y		
<b>1</b>	<b>2</b>	<b>3</b>	<b>4</b>	<b>5</b>
-	-	-	-	-

## 4. Общие сведения об образуемых земельных участках

Обозначение земельного участка :ЗУ2

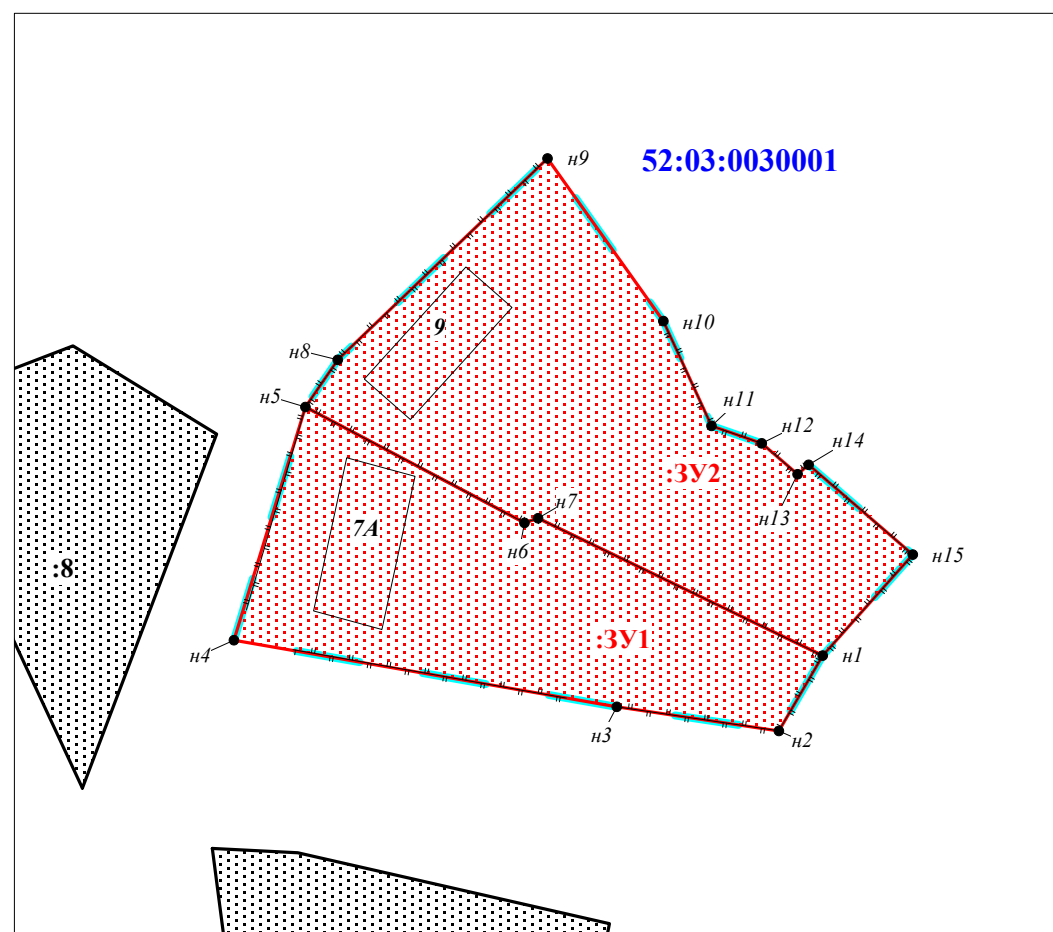
№ п/п	Наименование характеристик земельного участка	Значение характеристики
<b>1</b>	<b>2</b>	<b>3</b>
1	Адрес земельного участка или его местоположение	Нижегородская область, г. Шахунья, р.п. Вахтан, пер. Гоголя, 9
2	Категория земель	Земли населенных пунктов
3	Вид разрешенного использования	Малозэтажная многоквартирная жилая застройка
4	Площадь земельного участка ± величина погрешности определения площади (P ± ΔP), м <sup>2</sup>	2125±16
5	Предельный минимальный и максимальный размер земельного участка (P <sub>мин</sub> ) и (P <sub>макс</sub> ), м <sup>2</sup>	-
6	Кадастровый или иной номер объекта недвижимости, расположенного на земельном участке	52:03:0030001:693
7	Иные сведения	-



**5. Общие сведения о частях образуемых земельных участков**

Обозначение земельного участка :ЗУ2

№ п/п	Учетный номер или обозначение части	Площадь (P), м <sup>2</sup>	±ΔP, м <sup>2</sup>	Характеристика части
1	2	3	4	5
-	-	-	-	-

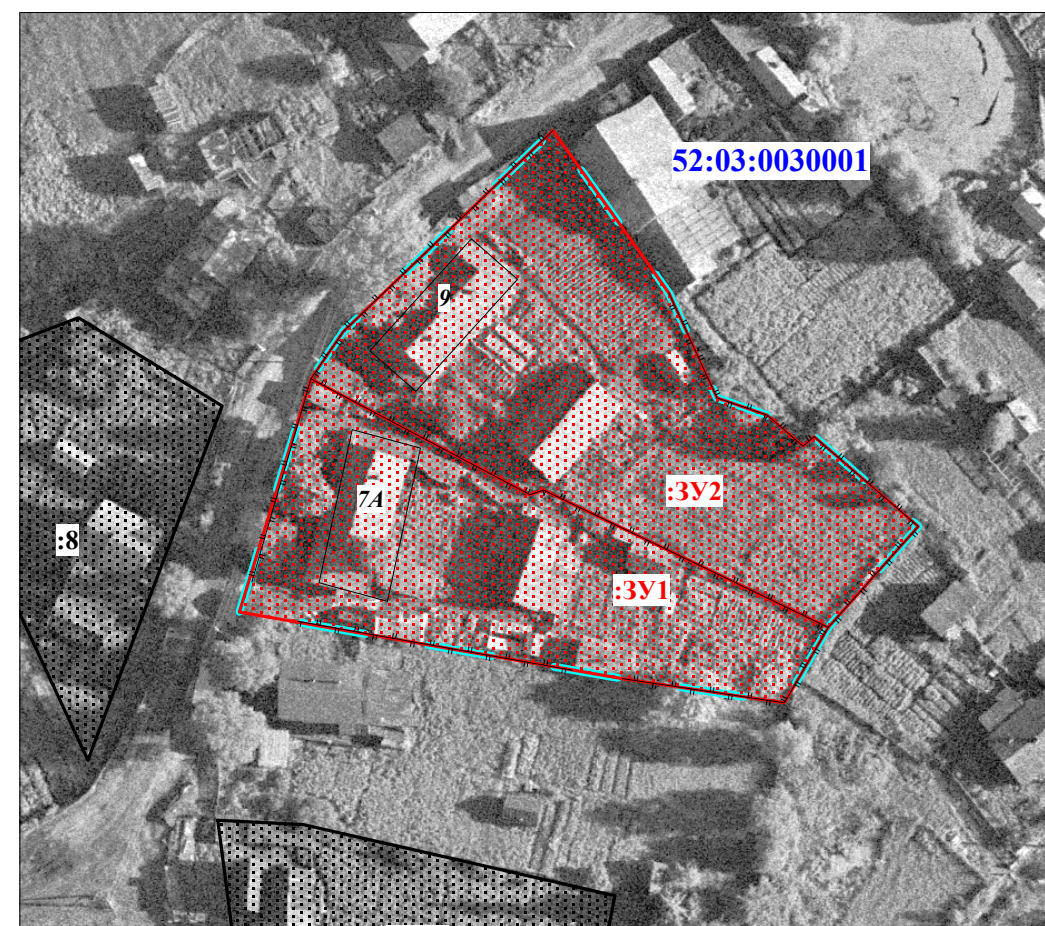


Масштаб 1 : 1 000

п.п.	Местоположение земельных участ	Площадь кв.м.
1	Нижегородская область, г. Шахунья, р.п. Вахтан, пер. Гоголя, 7А	1 598
2	Нижегородская область, г. Шахунья, р.п. Вахтан, пер. Гоголя, 9	2 125

**Условные обозначения**

- Граница разработки проекта межевания территории
- образуемые земельные участки
- земельные участки, сведения о границах которых внесены в ЕГРН и не подлежат изменению
- 1 - обозначение характерной точки границы земельного участка
- граница кадастрового квартала
- зона с особыми условиями использования территории



Масштаб 1 : 1 000

**Земельный участок образуется в соответствии со следующими материалами и сведениями:**

1. Документы территориального планирования - генеральный план городского округа город Шахунья, утвержденный решением Совета депутатов городского округа город Шахунья Нижегородской области от 30.12.2013 г. № 26-1
2. Правила землепользования и застройки - Правила землепользования и застройки территории муниципального образования городского округа город Шахунья Нижегородской области (утвержденные решением Совета депутатов городского округа город Шахунья Нижегородской области от 28.03.2019 г. № 26-11)
3. Проект планировки территории - отсутствует
4. Категория земель - Земли населенных пунктов
5. Территориальная зона - Ж-3 (Зона смешанной застройки индивидуальными и малоэтажными жилыми домами)
6. Разрешенное использование - Малоэтажная многоквартирная жилая застройка
7. Зона с особыми условиями использования территории - отсутствуют
8. Особо охраняемые природные территории - отсутствуют

					<b>52/03-08/20 ПМТ</b>			
					Проект межевания территории в районе домов № 7А, 9 по переулку Гоголя р.п. Вахтан города Шахунья Нижегородской области			
Изм.	Лист	№ докум	Подпись	Дата	Проект межевания территории	Стадия	Лист	Листов
Разраб.		Шабанов Е.В.		05.20		Проект межевания территории	Р	1
Пров.								
					Чертеж межевания территории	<b>ООО "Новая-9"</b>		