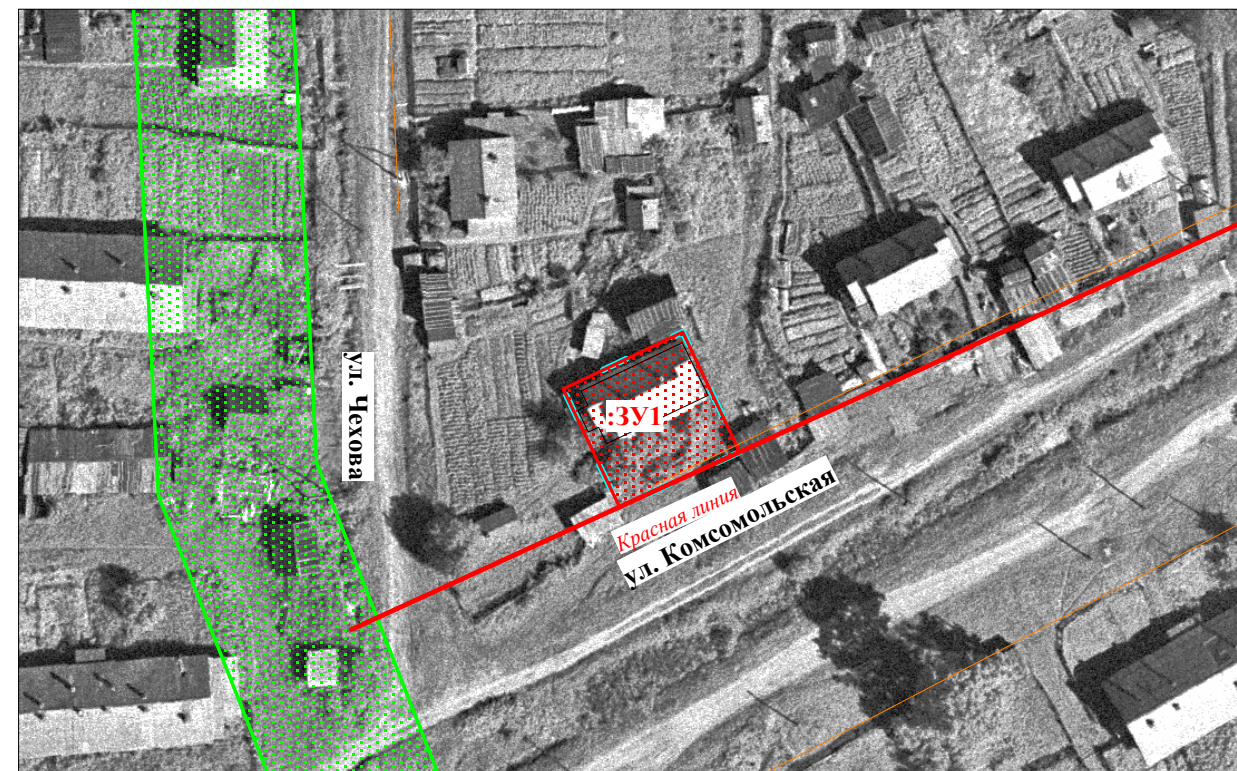


Масштаб 1 : 500
 Площадь - 305 кв.м.
 Система координат МСК р.п. Сява

точки	X	Y
н1	570,17	54,06
н2	583,90	43,54
н3	594,54	57,44
н4	580,58	68,11
н1	570,17	54,06

Условные обозначения

- Граница разработки проекта межевания территории
- образуемые земельные участки
- земельные участки, сведения о границах которых внесены в ГКН и не подлежат изменению
- обозначение характерной точки границы земельного участка
- граница кадастрового квартала
- зона с особыми условиями использования территории



Масштаб 1 : 1 000

Земельный участок образуется в соответствии со следующими материалами и сведениями:

1. Документы территориального планирования - генеральный план городского округа город Шахунья, утвержденный решением Совета депутатов городского округа город Шахунья Нижегородской области от 30.12.2013 г. № 26-1
2. Правила землепользования и застройки - Правила землепользования и застройки территории муниципального образования городского округа город Шахунья Нижегородской области (утвержденные решением Совета депутатов городского округа город Шахунья Нижегородской области от 28.03.2014 г. № 29-11)
3. Проект планировки территории - отсутствует
4. Категория земель - Земли населенных пунктов
5. Территориальная зона - Ж-3 (Зона смешанной застройки индивидуальными и малоэтажными жилыми домами)
6. Разрешенное использование - Малоэтажная многоквартирная жилая застройка
7. Зона с особыми условиями использования территории - отсутствует
8. Особо охраняемые природные территории - отсутствуют

					52/03-7/17 ПМТ			
					Городской округ город Шахунья, р.п. Сява, ул. Чехова, участок 4			
Изм.	Лист	№ докум	Подпись	Дата	Проект межевания территории	Стадия	Лист	Листов
Разраб.		Шабанов Е.В.		08.17		Р	1	1
Пров.					Чертеж межевания территории	ООО "Новая-9"		