




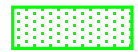
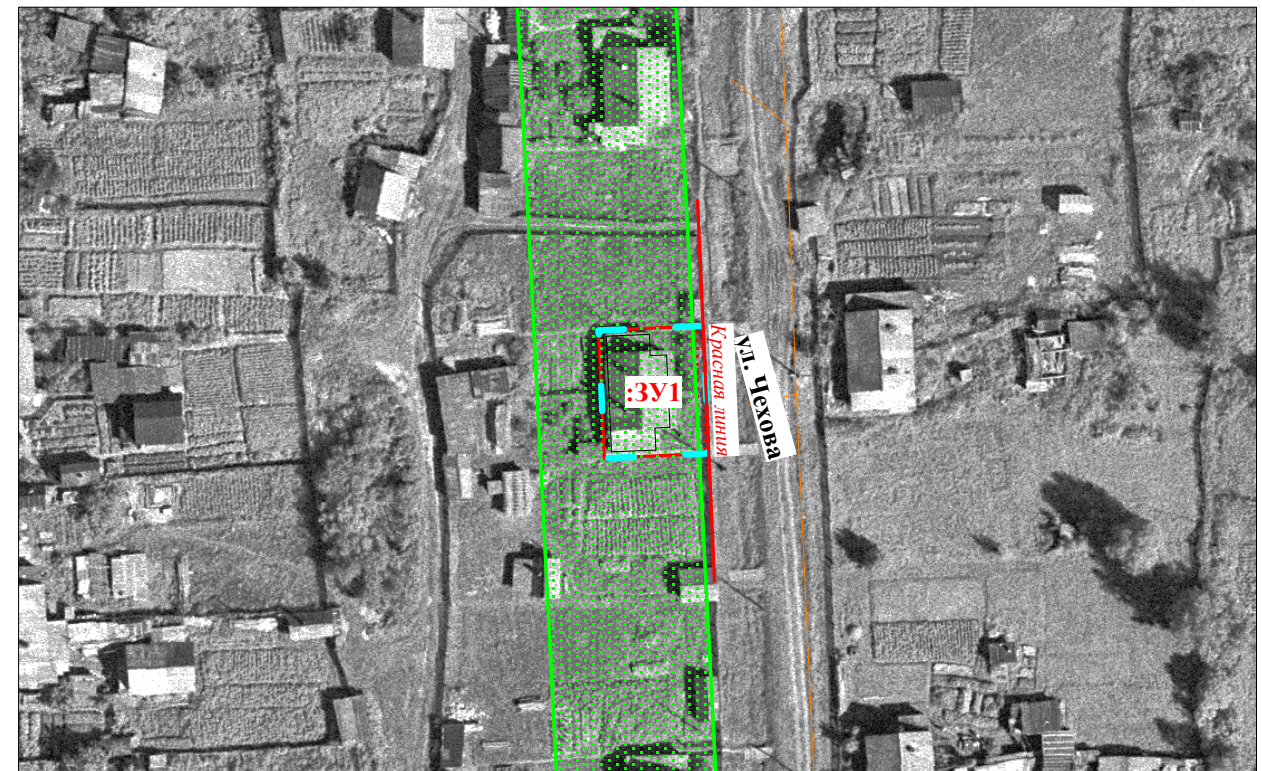


Масштаб 1 : 500
 Площадь - 234 кв.м.
 Система координат МСК р.п. Сява

точки	X	Y
н1	697,71	-19,79
н2	694,22	-33,19
н3	710,57	-37,44
н4	714,06	-24,04
н1	697,71	-19,79

Условные обозначения

-  - Граница разработки проекта межевания территории
-  ЗУ1 - образуемые земельные участки
-  :100 - земельные участки, сведения о границах которых внесены в ГКН и не подлежат изменению
-  1 - обозначение характерной точки границы земельного участка
-  - граница кадастрового квартала
-  - зона с особыми условиями использования территории



Масштаб 1 : 1 000

Земельный участок образуется в соответствии со следующими материалами и сведениями:

- Документы территориального планирования - генеральный план городского округа город Шахунья, утвержденный решением Совета депутатов городского округа город Шахунья Нижегородской области от 30.12.2013 г. № 26-1
- Правила землепользования и застройки - Правила землепользования и застройки территории муниципального образования городского округа город Шахунья Нижегородской области (утвержденные решением Совета депутатов городского округа город Шахунья Нижегородской области от 28.03.2014 г. № 29-11)
- Проект планировки территории - отсутствует
- Категория земель - Земли населенных пунктов
- Территориальная зона - Ж-3 (Зона смешанной застройки индивидуальными и малоэтажными жилыми домами)
- Разрешенное использование - Малоэтажная многоквартирная жилая застройка
- Зона с особыми условиями использования территории - охранная зона объекта электросетевого хозяйства-воздушной линии электропередачи-ВЛ-10 кВ №1010 ПС Сява (р.п.Сява)
- Особо охраняемые природные территории - отсутствуют

					52/03-8/17 ПМТ			
					Городской округ город Шахунья, р.п. Сява, ул. Чехова, участок 9			
Изм.	Лист	№ докум	Подпись	Дата	Проект межевания территории	Стадия	Лист	Листов
Разраб.		Шабанов Е.В.		08.17		Р	1	1
Пров.					Чертеж межевания территории	ООО "Новая-9"		