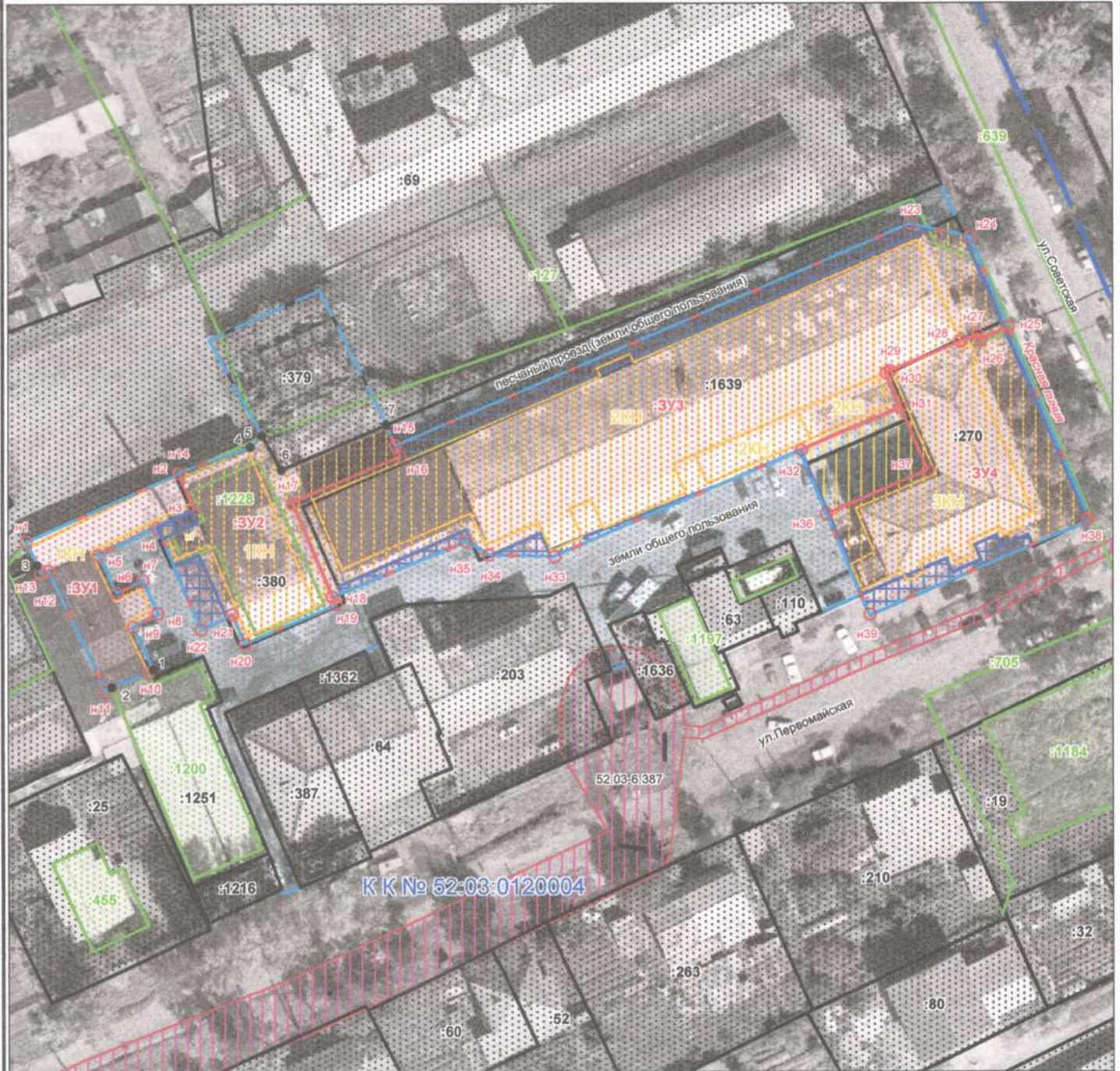


ЧЕРТЕЖ МЕЖЕВАНИЯ ТЕРРИТОРИИ



Условные обозначения:

М 1:1000

- | | | | |
|-------|--|---------------|--|
| :ЗУ1 | - граница образуемого земельного участка | | - граница разработки проекта межевания территории |
| :379 | - граница земельного участка, учтенного в ЕГРН | 52:03:0120004 | - кадастровый номер квартала |
| :1200 | - граница объекта капитального строительства | 52:03-6.387 | - реестровый номер зоны |
| | - земли, подлежащие перераспределению, находящиеся в государственной собственности до разграничения | ул. Советская | - наименование улицы |
| | - граница земельного участка, подлежащего перераспределению, находящегося в частной, муниципальной собственности | ○ н1 | - обозначение точки образуемого земельного участка |
| | - земли общего пользования | ● 1 | - обозначение точки земельного участка, учтенного в ЕГРН |

52-005/2021 ПМТ				
Проект межевания территории в районе жилых зданий №13 по улице Советская города Шахунья Нижегородской области				
Изм.	Лист	№ докум.	Подпись	Дата
Разработал		Суслов А.К.		04.21
Проверил		Суслов А.К.		04.21
			Проект межевания территории	Стадия Р
			Чертеж межевания территории	Лист 1
			Листов 3	
ООО «Шахунское землеустроительное бюро»				

ЧЕРТЕЖ МЕЖЕВАНИЯ ТЕРРИТОРИИ

Земельные участки образуются в соответствии со следующими материалами и сведениями:

- **Документы территориального планирования** – генеральный план, совмещенный с проектом детальной планировки р.п. Шаранга Нижегородской области, утвержден Решением земского собрания Шарангского района от 11.07.2000 г. № 47.
- **Правила землепользования и застройки** – правила землепользования и застройки рабочего поселка Шаранга Шарангского муниципального района Нижегородской области, утверждены Решением поселкового Совета рабочего поселка Шаранга Шарангского муниципального района Нижегородской области от 28.06.2017 г. №21.
- **Проект планировки территории** – отсутствует.
- **Зона с особыми условиями использования территории** – отсутствует.
- **Особо охраняемые природные территории** – отсутствуют.
- **Объекты культурного наследия** – отсутствуют.

Образуемый земельный участок №1:

- **Категория земель** – земли населенных пунктов.
- **Территориальная зона** – зона обслуживания и деловой активности административного центра (Ц-1).
- **Вид разрешенного использования** – хранение автотранспорта.
- **Доступ к образуемому земельному участку осуществляется через земли общего пользования.**

Условный номер земельного участка: :ЗУ1		
Площадь земельного участка: 415 кв.м.		
Обозначение характерных точек границ	Координаты, м	
	X	Y
1	2	3
н1	680727.97	3193672.59
н2	680739.63	3193698.46
н3	680733.47	3193701.06
н4	680730.45	3193694.73
н5	680725.71	3193684.80
н6	680719.35	3193687.84
н7	680721.41	3193692.35
н8	680715.80	3193694.91
н9	680713.52	3193690.63
1	680706.28	3193694.09
н10	680705.90	3193693.17
2	680703.25	3193687.01
н11	680702.80	3193685.97
н12	680723.12	3193676.30
н13	680722.58	3193675.05
3	680724.00	3193674.40
н1	680727.97	3193672.59

Образуемый земельный участок №2:

- **Кадастровый номер исходного земельного участка** – 52:03:0120004:380.
- **Категория земель** – земли населенных пунктов.
- **Территориальная зона** – зона обслуживания и деловой активности административного центра (Ц-1).
- **Вид разрешенного использования** – коммунальное обслуживание.
- **Доступ к образуемому земельному участку осуществляется через земли общего пользования.**

Условный номер земельного участка: :ЗУ2		
Площадь земельного участка: 738 кв.м.		
Обозначение характерных точек границ	Координаты, м	
	X	Y
1	2	3
н4	680730.45	3193694.73
н3	680733.47	3193701.06
н2	680739.63	3193698.46
н14	680739.78	3193698.40
4	680744.22	3193710.53
5	680746.18	3193712.52
6	680740.24	3193715.80
7	680747.99	3193733.54
н15	680744.50	3193735.10
н16	680742.67	3193735.92
н17	680734.75	3193717.65
н18	680718.76	3193724.45
н19	680717.37	3193725.04
н20	680710.66	3193709.60
н21	680715.69	3193707.47
н22	680713.21	3193702.17
н4	680730.45	3193694.73

52-005/2021 ПМТ				
Проект межевания территории в районе нежилых зданий №13 по улице Советская города Шахунья Нижегородской области				
Изм.	Лист	№ докум.	Подпись	Дата
Разработал		Суслов А.К.		04.21
Проверил		Суслов А.К.		04.21
			Проект межевания территории	
			Чертеж межевания территории	
			Стадия	Лист
			Р	2
			Листов	
			3	
ООО «Шахунское землеустроительное бюро»				

ЧЕРТЕЖ МЕЖЕВАНИЯ ТЕРРИТОРИИ

Образуемый земельный участок №3:

- Кадастровый номер исходного земельного участка – 52:03:0120004:1639.
- Категория земель – земли населенных пунктов.
- Территориальная зона – зона обслуживания и деловой активности административного центра (Ц-1).
- Вид разрешенного использования – магазины.
- Доступ к образуемому земельному участку осуществляется через земли общего пользования.

Условный номер земельного участка: :ЗУ3			
Площадь земельного участка: 3006 кв.м.			
Обозначение характерных точек границ	Координаты, м		
	X	Y	
1	2	3	
н17	680734.75	3193717.65	
н16	680742.67	3193735.92	
н15	680744.50	3193735.10	
н23	680782.29	3193822.28	
н24	680780.04	3193832.49	
н25	680764.66	3193839.02	
н26	680762.46	3193834.30	
н27	680763.51	3193833.85	
н28	680762.25	3193830.89	
н29	680757.29	3193819.04	
н30	680756.89	3193818.12	
н31	680751.11	3193820.65	
н32	680743.70	3193803.56	
н33	680725.65	3193761.88	
н34	680725.92	3193750.92	
н35	680728.20	3193747.17	
н18	680718.76	3193724.45	
н17	680734.75	3193717.65	

Образуемый земельный участок №4:

- Кадастровый номер исходного земельного участка – 52:03:0120004:270.
- Категория земель – земли населенных пунктов.
- Территориальная зона – зона обслуживания и деловой активности административного центра (Ц-1).
- Вид разрешенного использования – общественное управление.
- Доступ к образуемому земельному участку осуществляется через земли общего пользования.

Условный номер земельного участка: :ЗУ4			
Площадь земельного участка: 1153 кв.м.			
Обозначение характерных точек границ	Координаты, м		
	X	Y	
1	2	3	
н36	680732.89	3193808.16	
н37	680740.45	3193825.33	
н31	680751.11	3193820.65	
н30	680756.89	3193818.12	
н29	680757.29	3193819.04	
н28	680762.25	3193830.89	
н27	680763.51	3193833.85	
н26	680762.46	3193834.30	
н25	680764.66	3193839.02	
н38	680731.94	3193852.91	
н39	680715.81	3193815.43	
н36	680732.89	3193808.16	

					52-005/2021 ПМТ			
					Проект межевания территории в районе нежилых зданий №13 по улице Советская города Шахунья Нижегородской области			
Изм.	Лист	№ докум.	Подпись	Дата	Проект межевания территории	Стадия	Лист	Листов
Разработал		Суслов А.К.		04.21		Р	3	3
Проверил		Суслов А.К.		04.21	Чертеж межевания территории	ООО «Шахунское землеустроительное бюро»		